



Secretaría  
de Obras Públicas



Ministerio  
de Economía  
República Argentina

# INFORME MENSUAL DEL PROGRAMA DE MONITOREO DEL EMBALSE SAN ROQUE Y SU CUENCA

**MONITOREO N° 357**

**2 de Junio de 2026**



**Informe INA-CIRSA-IMSR 05-26**

## **Autoridades**

### **Instituto Nacional Del Agua**

PRESIDENTE (A/C del despacho)

Abg. Ignacio Enríquez

SUBGERENTE CENTRO REGIÓN SEMIÁRIDA

Dra. Marta Julia

## **Áreas de SCIRSA**

LIMNOLOGÍA Y CALIDAD DE AGUAS

HIDROLOGÍA

GEOMORFOLOGÍA

SISTEMA DE GESTIÓN DE ALERTAS

INFORME MENSUAL PROGRAMA DE MONITOREO DEL EMBALSE SAN ROQUE Y SU CUENCA



Área central del Embalse 26/05/2026

<b>Elaboró:</b> Área de Limnología Aplicada y Calidad de Aguas "Programa de Monitoreo del Embalse San Roque y su Cuenca"	<b>Código:</b> INA-CIRSA-IMSR 5-26.DOCX	
	<b>Emisión:</b> 2 de Junio de 2026	
	<b>Revisión:</b> 01	<b>Página 3 de 8</b>
<b>INA - Instituto Nacional del Agua - SCIRSA - Centro de la Región Semiárida</b> Av. Ambrosio Olmos N° 1142 - 1er. Piso Córdoba Capital - Medrano 235 Villa Carlos Paz 54 351 4682781/82 - scirsa@ina.gob.ar		

INFORME MENSUAL PROGRAMA DE MONITOREO DEL EMBALSE SAN ROQUE Y SU CUENCA

**PROGRAMA DE MONITOREO DEL EMBALSE SANROQUE Y SU CUENCA..... 5**

DISEÑO .....5

MEDICIONES IN SITU .....5

INSTITUCIONES PARTICIPANTES.....5

INFORMACIÓN COMPLEMENTARIA .....5

**RESULTADOS DE LA CAMPAÑA DE MAYO..... 5**

MEDICIONES A CAMPO EN EL EMBALSE .....5

INDICE DE CALIDAD EXPEDITIVO .....6

CAUDAL DE LOS RÍOS AFLUENTES .....6

**RESULTADOS COMPLEMENTARIOS ..... 6**

LLUVIA MENSUAL ACUMULADA EN ESTACIONES DE LA CUENCA.....6

SERIE DE IMÁGENES SATELITALES .....7

FLORACIONES EN EL ÁREA DE PRESA .....7

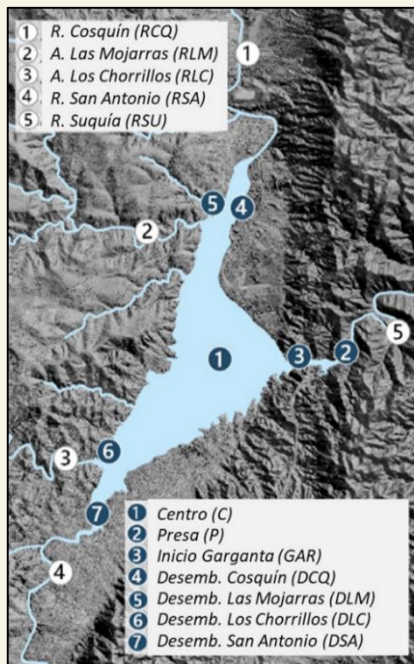
<b>Elaboró:</b> Área de Limnología Aplicada y Calidad de Aguas “Programa de Monitoreo del Embalse San Roque y su Cuenca”	<b>Código:</b> INA-CIRSA-IMSR 5-26.DOCX	
	<b>Emisión:</b> 2 de Junio de 2026	
	<b>Revisión:</b> 01	<b>Página 4 de 8</b>
<b>INA - Instituto Nacional del Agua - SCIRSA - Centro de la Región Semiárida</b> Av. Ambrosio Olmos N° 1142 - 1er. Piso Córdoba Capital - Medrano 235 Villa Carlos Paz 54 351 4682781/82 - scirsa@ina.gob.ar		

INFORME MENSUAL PROGRAMA DE MONITOREO DEL EMBALSE SAN ROQUE Y SU CUENCA

**PROGRAMA DE MONITOREO DEL EMBALSE SANROQUE Y SU CUENCA**

MONITOREO N° 357 - 26/05/26

DISEÑO Mediciones en el embalse (azul) y en los ríos tributarios (blanco).



**MEDICIONES IN SITU**

Transparencia, temperatura, conductividad, oxígeno disuelto, pH y turbidez. Caudales.

Se agregan observaciones de campo.

FRECUENCIA Mensual.

INSTITUCIONES PARTICIPANTES

Coordinación: INA-SCIRSA.  
Colaboración: ACSA (Aguas Cordobesas S.A),

APRHI (Administración Provincial de Recursos Hídricos) y DUAR (Departamento Unidades de Alto Riesgo).

**INFORMACIÓN COMPLEMENTARIA**

**-Valoración de la condición del embalse**

Índice Expositivo de Calidad del San Roque (IECSR).

-**Estaciones pluviométricas del Sistema de Gestión de Alertas (SGA de INA-CIRSA).** Precipitaciones de la Cuenca del Río San Antonio (Est. 700-Confluencia) y Cosquín (Est. 3900-Las Junturas).

-**Estaciones de medición de nivel de ríos** afluentes del embalse del APRHI disponible en [Omixom Plataforma para la visualización de datos ambientales.](#)

- **Fotografías del área de presa y registro de nivel del embalse.** Información provista por la EPEC (Empresa Provincial de Energía de Córdoba) y el Ministerio de Infraestructura y Servicios Públicos de Cba, detección de floraciones y condición del vertedero.

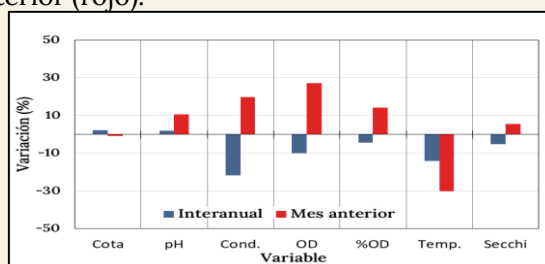
- **Imágenes satelitales.** Descarga y el procesamiento de imágenes a cargo del Área de Geomorfología de INA-SCIRSA, visualización cualitativa de la presencia y distribución de floraciones de cianobacterias en el embalse. Se analizan imágenes disponibles de Sentinel 2 - 20JLL y Landsat 8 y 9.

**RESULTADOS DE LA CAMPAÑA DE MAYO**

**MEDICIONES A CAMPO EN EL EMBALSE**

<b>Temperatura (°C)</b>	C=14.7 (0.2 a 19m). Condición de mezcla.
<b>Profundidad máx. (m)</b>	C= 19 y P: 30
<b>Oxígeno disuelto (mg/L)</b>	C= 82% y P= 77% subsaturado en toda la columna de agua.
<b>Transparencia (m)</b>	C=1.16 P=1.33 DSA=0.7 DCQ=1.04
<b>Conduct. (µS/cm)</b>	C= 146 P=151
<b>Turbidez (UNT)</b>	C=12.78 P= 7.66
<b>Coloración</b>	Verde-Marrón
<b>Aspectos de Algas</b>	Suspensión fina, pinceladas y acúmulos
<b>Olor</b>	Sin olor
<b>Floración</b>	Incipiente en C, DSA, DLC y DCQ
<b>Mortandad de peces</b>	No
<b>Macrófitas</b>	Escasa. Género <i>Salvinia</i>
<b>Cota (m)</b>	35.23 m, 0.07 m por debajo de vertedero.
<b>Altura de toma (m)</b>	22
<b>Difusores encendidos</b>	No
<b>Válvulas</b>	No
<b>Barrera de flotadores</b>	No

La Figura muestra la variación porcentual del valor observado en relación al valor medio del mismo mes en la serie de 24 años (azul) y del mes consecutivo anterior (rojo).

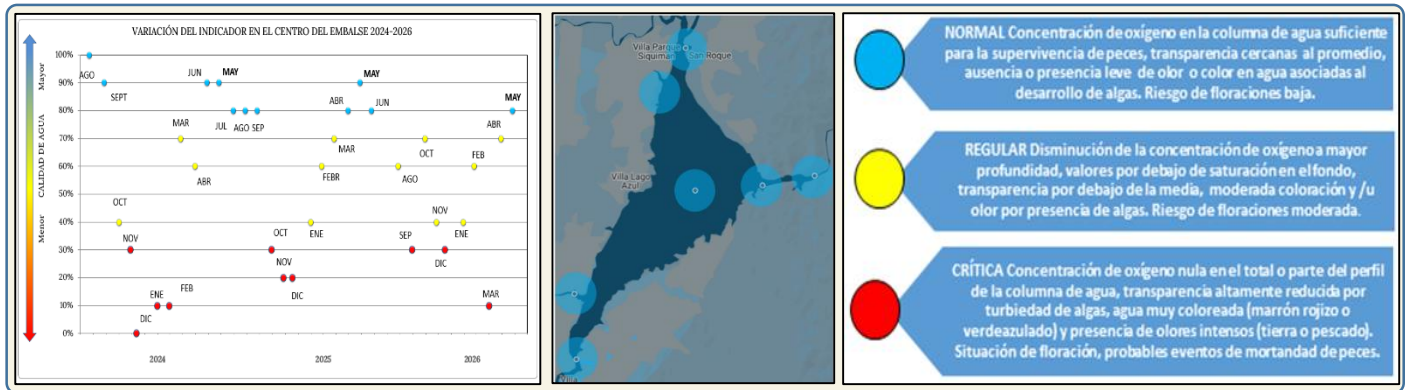


	Cota	pH	Cond.	OD	%OD	Temp.	Secchi
Mes prom.	34,48	7,55	187	8,92	87,92	15,60	1,22
Mes anterior	35,57	6,96	122	6,31	73,6	19,2	1,1
Mes actual	35,23	7,7	146	8,02	84	13,4	1,16
Var. interanual	2,17	1,97	-21,86	-10,05	-4,46	-14,13	-5,17
Var. mensual	-0,96	10,63	19,67	27,10	14,13	-30,21	5,45

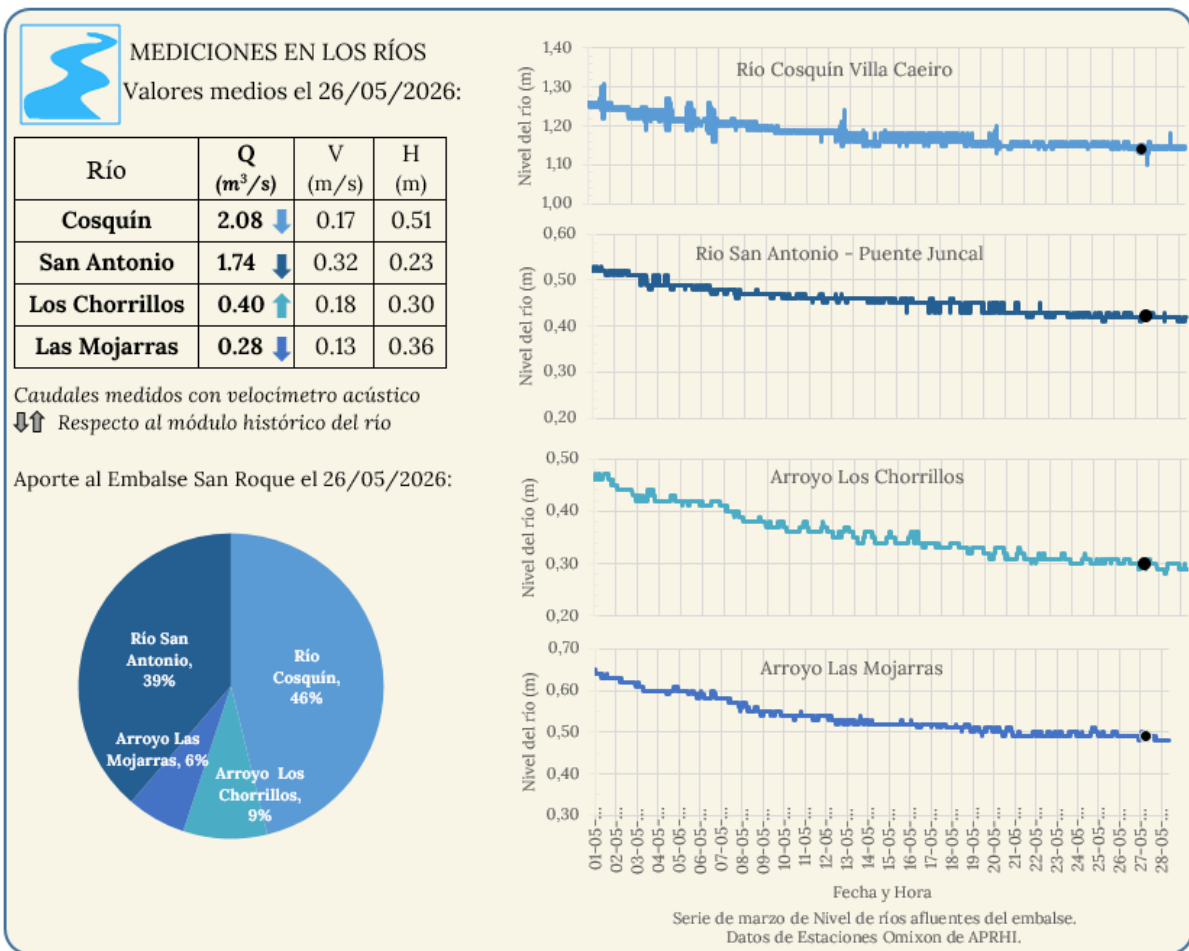
La coloración verde y aspecto de algas indican la presencia de cianobacterias, no se observan floraciones en desarrollo. La condición relativa para el centro, en función del IECSR, es "NORMAL" dentro del contexto de eutrofia que presenta. En la siguiente figura se muestra la serie temporal del IECSR para el Centro y, en el mapa, su condición para diferentes sitios del embalse.

INFORME MENSUAL PROGRAMA DE MONITOREO DEL EMBALSE SAN ROQUE Y SU CUENCA

INDICE DE CALIDAD EXPEDITIVO



CAUDAL DE LOS RÍOS AFLUENTES



RESULTADOS COMPLEMENTARIOS

LLUVIA MENSUAL ACUMULADA EN ESTACIONES DE LA CUENCA

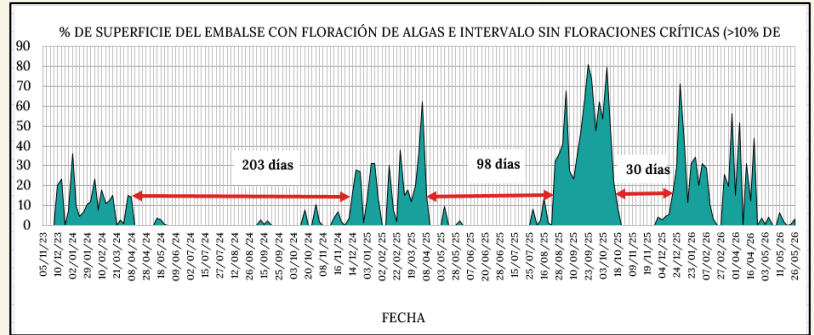
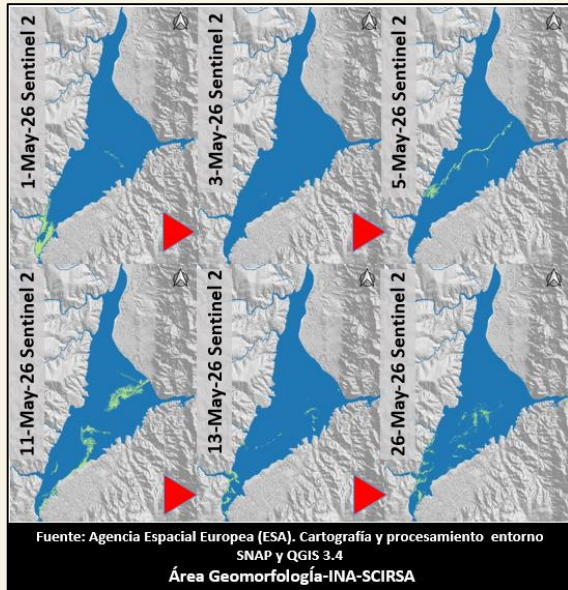
**Estaciones pluviométricas del Sistema de Gestión de Alertas (SGA de INA-CIRSA)**  
\*Datos preliminares sujetos a revisión.

	Cuenca Río San Antonio (Est. 700-Confluencia)	Cuenca Río Cosquín (Est. 3900-Las Junturas)
*Acumulado del mes (mm)	0	4
*Acumulado año hidrológico 2025jul-2026jun (mm)	746	898

INFORME MENSUAL PROGRAMA DE MONITOREO DEL EMBALSE SAN ROQUE Y SU CUENCA


SERIE DE IMÁGENES SATELITALES

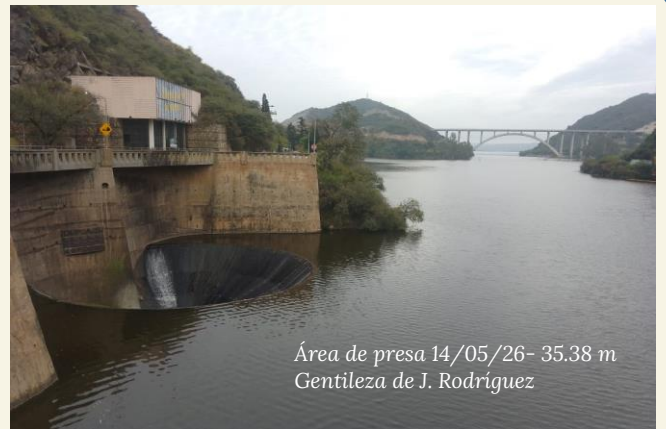
En la gráfica se muestra la superficie afectada por floración (SF) y se contabilizan días sin floraciones significativas (SF>10%).



Días con registro de floraciones	Intervalo de días sin registro de floraciones significativas	Nro de imágenes aptas del total disponible
8	30	11/13

FLORACIONES EN EL ÁREA DE PRESA

	Nivel mínimo	35.21 29/05/26
	Nivel máximo	35.49 4/05/26
Días descarga vertedero		22
Nº de registros con presencia de algas en el total		5/18



[PARA VISUALIZAR INFORMES ANTERIORES INGRESE AQUÍ.](#)

[INFORME DETALLADO DE AFOROS](#)

[INGRESE AQUÍ PARA VALORAR EL INFORME Y CONTRIBUIR A SU MEJORA](#)

[INGRESA AQUÍ PARA COLABORAR CON EL RELEVAMIENTO DE FLORACIONES](#)

Elaboró: Área de Limnología Aplicada y Calidad de Aguas  
Actividad Permanente "Programa de Monitoreo del Embalse San Roque"

Código: INA-CIRSA-IMSR 5-26.DOCX

Emisión: 2 de Junio de 2026

Revisión: 01

Página 7 de 8

## INFORME MENSUAL PROGRAMA DE MONITOREO DEL EMBALSE SAN ROQUE Y SU CUENCA

### INA | Informe Mensual del Programa Monitoreo del Embalse San Roque y su Cuenca

Monitoreo N° 357- 2 de Junio 2026

INA-CIRSA-IMSR-05-26

#### Instituto Nacional del Agua

#### Subgerencia Centro de la Región Semiárida

Ambrosio Olmos 1142- 1er piso

CP (X5000JGT) Córdoba Capital

Correo electrónico [scirsa@ina.gob.ar](mailto:scirsa@ina.gob.ar)

Edición y corrección: María Inés Rodríguez

Las ideas y planteamientos contenidos en la presente edición son de exclusiva responsabilidad de sus autores y no comprometen la posición oficial del INA.

El INA no asume responsabilidad por la continuidad y exactitud de los URL de páginas web externas o terceros referidas en esta publicación y no garantiza que el contenido de esas páginas web sea, o continúe siendo, exacta o apropiada.

El Informe Mensual del Programa Monitoreo del Embalse San Roque y su Cuenca y su contenido se brindan bajo una Licencia Creative Commons Atribución No Comercial 4.0 Argentina. Es posible copiar, comunicar y distribuir públicamente su contenido siempre que se cite a los autores individuales y el nombre de esta publicación, así como la institución editorial.



© 2026 by Área de Limnología Aplicada y Calidad de Aguas-Subgerencia Centro de la Región Semiárida- Instituto Nacional del Agua is licensed under [CC BY-NC-ND 4.0](https://creativecommons.org/licenses/by-nc-nd/4.0/)

Esta publicación se encuentra disponible en forma libre y gratuita en: [Informes Monitoreo Embalse San Roque](#)

